

ESG og bæredygtighed – ledelsesopgave

Grisekongres 26. oktober 2022

Nykredit ønsker at være
landbrugets finansielle samarbejdspartner

- i går
- i dag
- i morgen

Landbrugsdirektør Poul Erik Jørgensen

PEJ@Nykredit.dk

Tiden kalder på optimering
og nytænkning



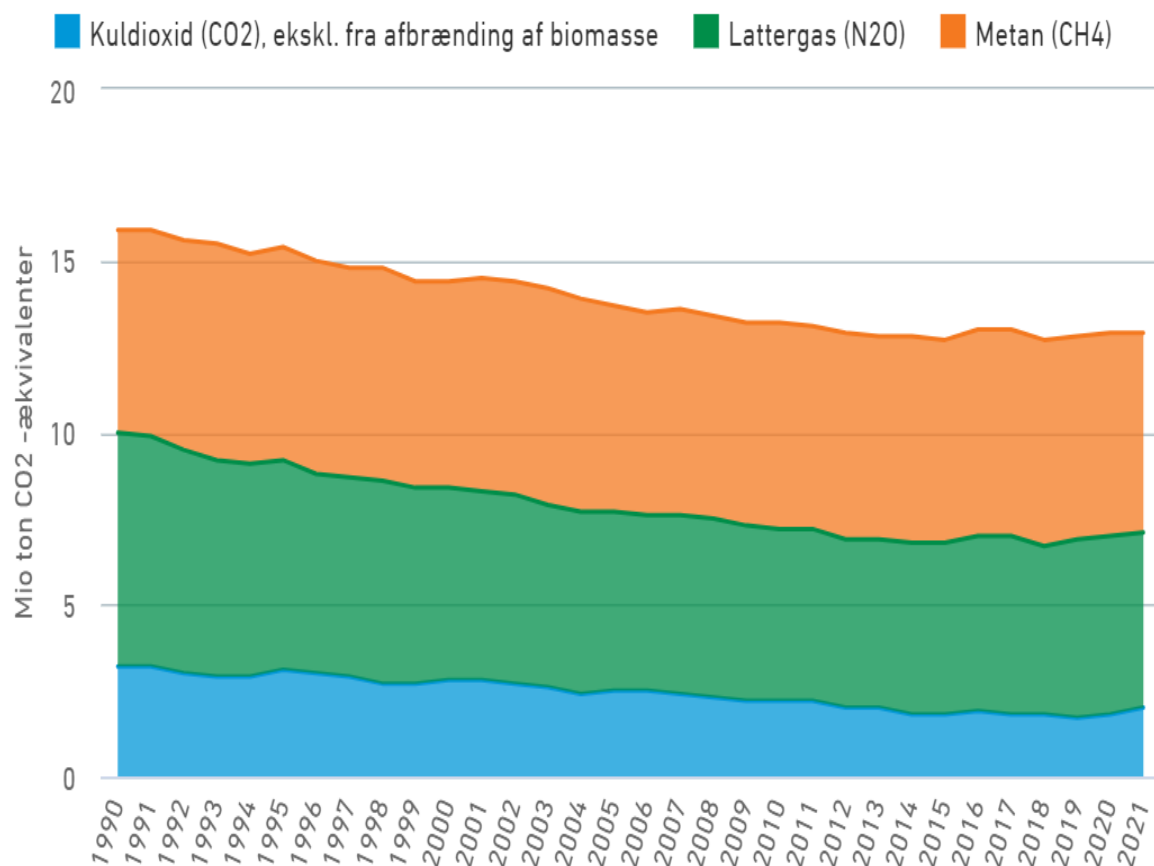
Det gode billede om din landbrugsbedrift – også ESG

- Dine konkrete planer med **målbare** forventninger og **resultatsikring** er afgørende.
- Vær **stolt af nåede resultater** og **del informationer** med omgivelser.
- **Dele data med partnere** i værdikæden og finansieringspartner.
 - De/vi skal typisk også dokumentere i egen værdikæde.
 - Bacis for at opnå evt. merpriser på produkter.
- Balance - **fastholde økonomisk realisme og robusthed.**
- **Undgå 'green wash'.**
- Ukrainesituation fjerner ikke ESG fokus.

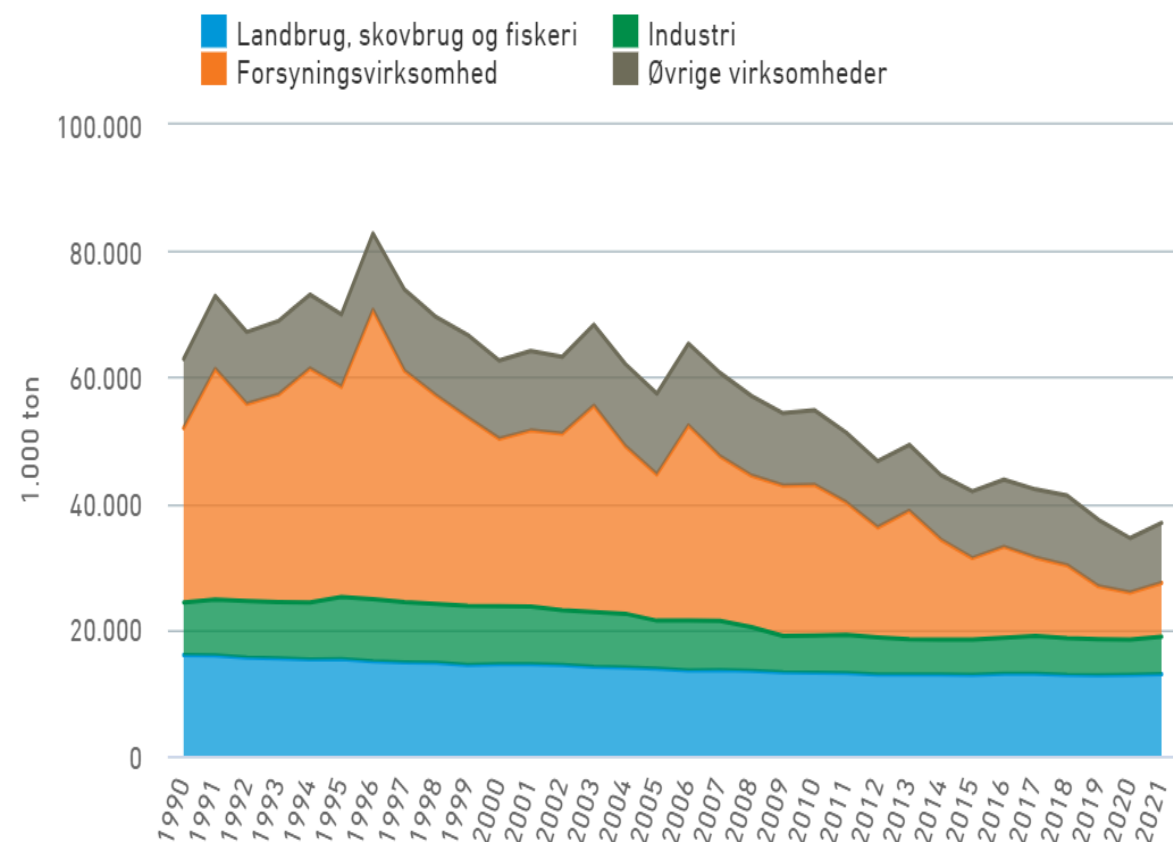


Landbrugets andel af danske CO2e udledninger stiger

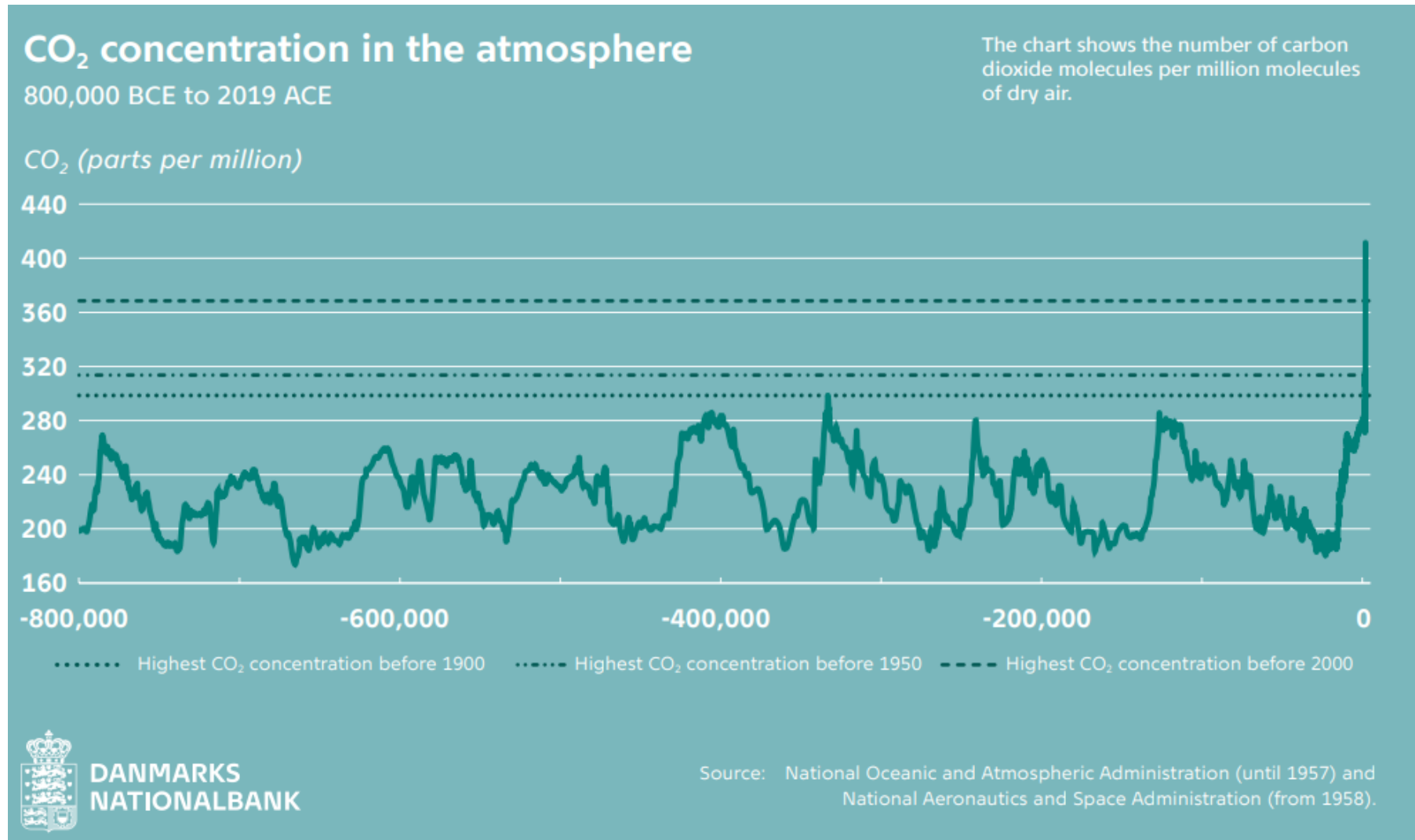
Udledning fra landbrug



Udledning fra forskellige brancher



Nationalbanken meget opmærksom på klimaproblemstillingen. Landbrugsrisiko i den høje ende



Emner i ESG er ikke helt nye!

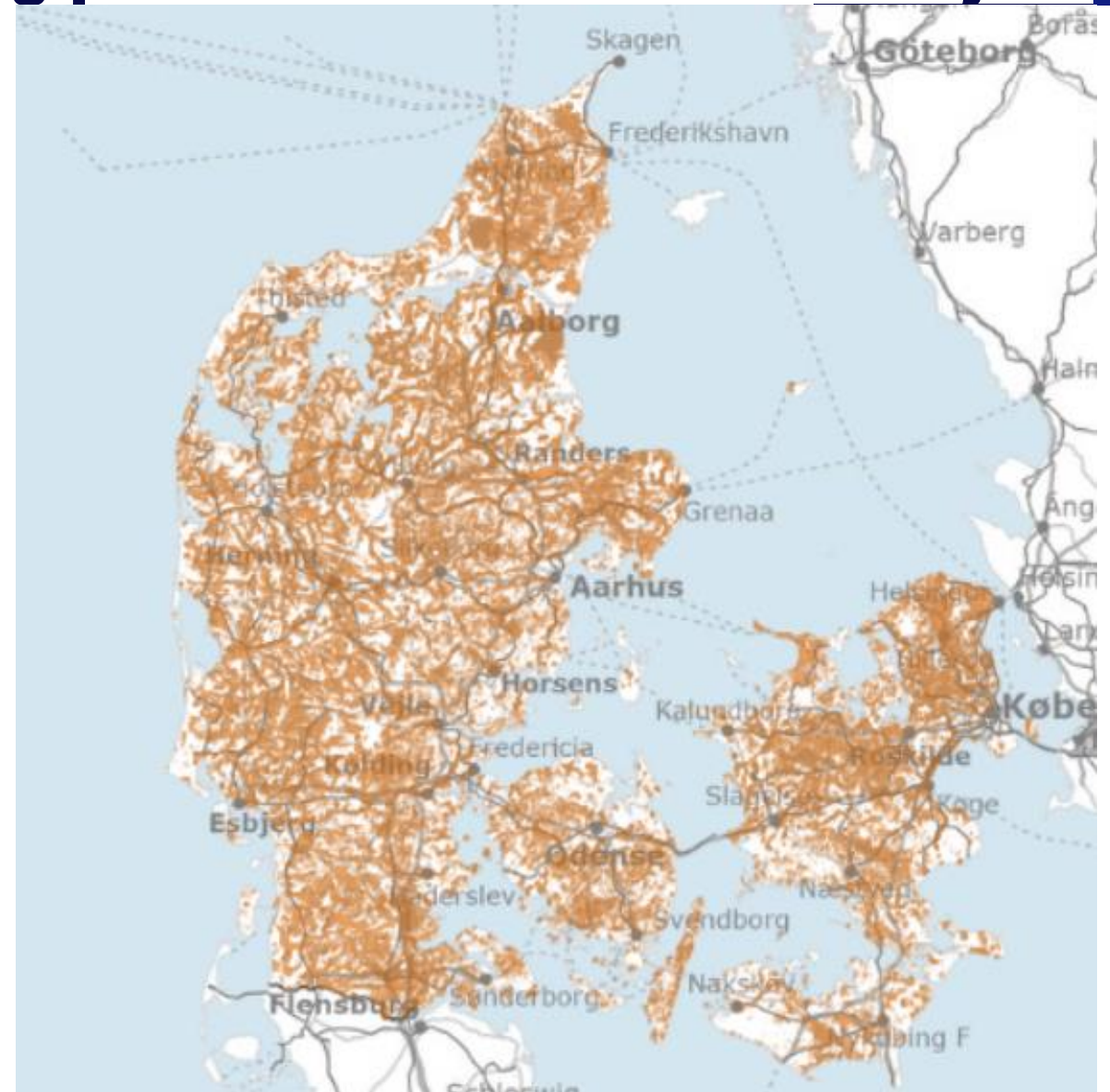
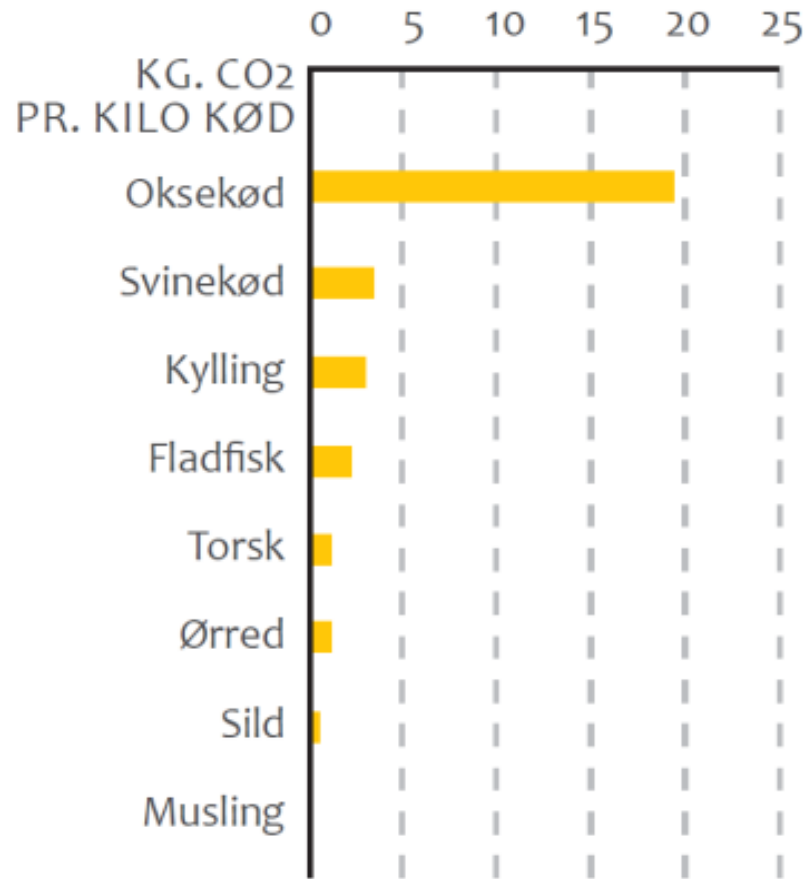
- Godt landmandskab
- Godt naboskab
- God arbejdsplads, arbejdssikkerhed og ordnede forhold
- God ledelse og governance



Nu fra den gode vilje til konkrete mål og dokumenterede indsatser



Klimaaftryk fra produktion af 1 kg produkt. Kort over lavbundsjord



Kilde: Vores forbrug af fødevarer har stor betydning for miljøet, Grøn hverdag; Aarhus Universitet, Institut for Jordbrugsproduktion og Miljø

Bedriftsaftryk – konkret for hele bdriften

- eksempel fra ESGreen Tool – landbrugets digitale klimaværktøj

2019

Vis bedriftens aftryk uden energi og import/eksport






Vis fordeling på gasser



Vis bedriftens aftryk uden kulstofbalance

UDSKRIV 

Klimaaftryk med energi, import og eksport	Standard / overført ton CO ₂ e	Bedriftsaftryk ton CO ₂ e	CO ₂ ton	CH ₄ ton	N ₂ O ton	Fremtidsscenarier ton CO ₂ e (ændringer)	CO ₂ ton	CH ₄ ton	N ₂ O ton	
Samlet udledning for bedriften	1.619,9	1.601,0	56,9	37,0	1,1	1.601,0	-	56,9	37,0	1,1
Mark	267	270  Data	57	0	1	270 -  Scenarier	57	0	1	
Handelsgødning mark	53	53	-	-	0	53 -	-	-	0	
Husdyrgødning mark	80	83	-	-	0	83 -	-	-	0	
Organogene jorde	52	52	49	0	0	52 -	49	0	0	
Kalkning	8	8	8	-	-	8 -	8	-	-	
Nitratudvaskning	27	27	-	-	0	27 -	-	-	0	
Afgøderester	47	47	-	-	0	47 -	-	-	0	
Mark, kulstofbalance 	-60	-81	-	-	-	-81 -	-	-	-	
Afgøder med kulstofopbygning	-34	-34	-	-	-	-34 -	-	-	-	
Afgøder med kulstof nedbrydning	0	0	-	-	-	0 -	-	-	-	
opbygning organisk gødning	-25	-47	-	-	-	-47 -	-	-	-	

SEGES
INNOVATION

Nykredit



- Forenet Kredit og SEGES aftale om **klimaværktøj** og **uddannelsesprogram for 3-5.000 landmænd**
- **Aktiv inddragelse af ESG-dagsordenen** i ledelsen af bedriften er helt central
 - Klimaværktøjet inklusiv simuleringmulighederne er et vigtigt værktøj i ledelsesarbejdet på bedriften og kan samtidig deles med finansieringspartnere
- Forenet kredit bidrager yderligere til
 - **Ikke Nykredit gebyr** til kunden for behandling af jordudtag og jordfordeling
 - Fortsættelse af **gunstig Grøn Maskinleasing**
 - Nykredit **Klima- og Bæredygtighedspris** sammen med Landbrug og Fødevarer
- **Uddannelse af Nykredits landbrugsmedarbejdere** i klima- og bæredygtighed
 - Forstå kundeidéerne og indgå i rådgivning og finansieringsløsninger
- Nykredit skal **rapportere på CO2-udledning** ved udlån og portefølje senest fra 2023

6 dimensioner i "E" i taxanomien.

1. Climate change;e mitigation
2. climate change adaptation;
3. the sustainable use and protection of water and marine resources;
4. the transition to a circular economy;
5. pollution prevention and control;
6. the protection and restoration of biodiversity and ecosystem.



Landbrugsaftale reduktion er i CO2e udledning - landbrug

Aftalen skønnes at reducere udledningen af drivhusgasser med 1,2 mio. t. CO₂e i 2025 og 1,9 mio. t. CO₂e i 2030, jf. tabel 3.

Tabel 3
Reduktionseffekter

Nye indsatser	Mio. t. CO ₂ e		
	2025	2030	
Reduktionskrav for husdyrenes fordøjelse	0,17	0,16	0
Hyppigere udslusning af gylle	0,15	0,17	0
Reform af EU's landbrugspolitik	0,38	0,38	1.550
Udtagning af 22.000 ha lavbundsjord	0,04	0,33	700
Privat skovrejsning	0,00	0,05	50
Ekstensivering	0,10	0,10	400
Kvælstofindsats	0,31	0,64	8.000
Midlertidig reduceret hugst i skove	-	0,07	-
I alt (reduktioner)	1,2	1,9	10.800
Allerede besluttede			
Udtagning af lavbundsjord (FL20-FL21)	-	0,3	-
Øvrige tiltag	-	0,2	-
I alt allerede besluttede		2,4	
Udviklingstiltag			
Brun bioraffinering	-	2,0	-
Gyllehåndtering ¹⁾	-	1,0	-
Fodertilsætning	-	1,0	-
Fordobling af økologi	-	0,5	-
Udvidet lavbundspotentiale	-	0,5	-
I alt (udviklingstiltag)	-	5,0	-
I alt (reduktioner + udviklingstiltag)	-	7,4	-

1. Landbruget skal udvikles og ikke afvikles
2. Landbruget skal omstilles til at være mere klima- og miljøvenligt samtidig med, at det er økonomisk bæredygtigt

Politisk bredde 😊

Metode og teknologiudvikling

”genbesøg” af aftalen

Grøn skattereform/CO₂e afgift?

Landbrugsaftalen – ‘genbesøgs klausul’

” Parterne er endvidere enige om, at der ved genbesøget skal følges op på udviklingen af driftsregnskaberne. Genbesøget skal ses i sammenhæng med, at rammerne for en ensartet CO₂e-afgift i sektorer, der ikke i dag er afgiftsomfattet fastlægges ifm. anden fase af grøn skattereform.”

ESG dagsordenen i landbruget

- Samlet bæredygtighed er vigtig – klima har pt. særlig høj fokus. Biodiversitet på vej til samme niveau
- **Konkrete og målbare** tiltag samt **rapportering og opfølgning**. Ikke "green wash" – men fortæl også de gode, reelle historier
- **CO2e** - landbrug udfordres af **samlede klimagasser** (CO2, methan, lattergas). **Metoder og Definitioner** (eks. Danmark eller Verden).
- 'Lavbundsjord' (kulstofrig jord) og jordfordeling
- ECO schemes – EU landbrugspolitik
- Taxanomi - grønt finansieringsgrundlag
 - Klima og biodiversitet

Disclaimer

Dette materiale er udarbejdet af Nykredit Realkredit A/S, til personlig orientering for de, som Nykredit Realkredit A/S har udleveret materialet til.


Nykredit Realkredit A/S påtager sig intet ansvar for rigtigheden, nøjagtigheden eller fuldstændigheden af informationerne i materialet. Anbefalinger skal ikke opfattes som tilbud om køb eller salg, og Nykredit Realkredit A/S påtager sig intet ansvar for dispositioner foretaget på baggrund af oplysninger i materialet.

Materialet må ikke mangfoldiggøres eller distribueres uden samtykke fra Nykredit Realkredit A/S.

Ansvarshavende: Landbrugsdirektør Poul Erik Jørgensen

Nykredit – Kalvebod Brygge 47 – 1780 København V – Tlf. 44 55 16 00

Nykredit ønsker at være landbrugets samarbejdspartner I går, i dag og i morgen



Spørgsmål – diskussion