

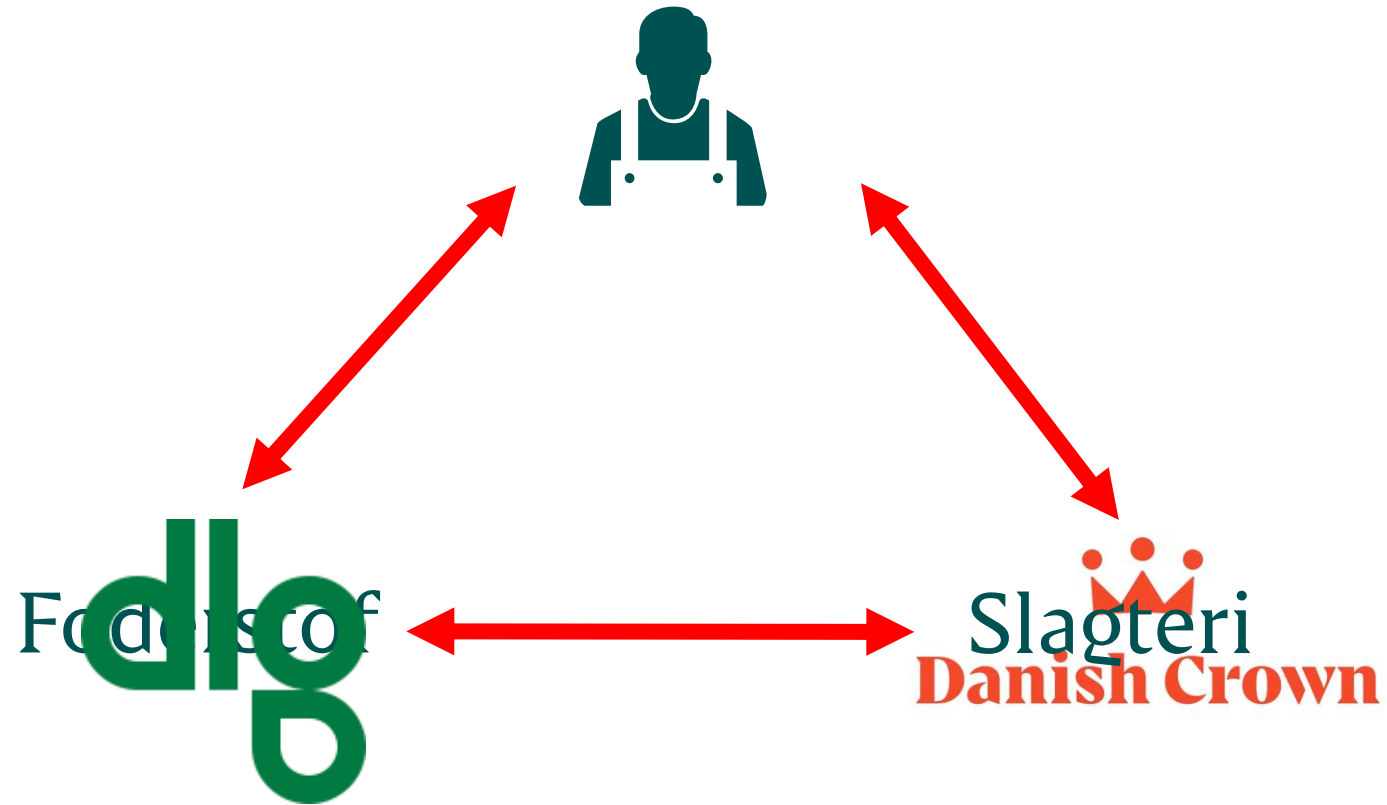


Danish Crown

Styr på foder- omkostningerne

Grisekongres 2024

Tættere samarbejde til gavn for de fælles ejere



Estimeret forbedringspotentiale

Slagtegrise – 29 øre/kg kød

Identificeret optimeringsområde	Besparelse, øre/kg	
Åben bog handel med andelshavere	0,10	
Reducerede transaktionsomkostninger	0,01	
Reduceret tidsforbrug og omkostninger ifm. indkøb	0,01	
Forecast til optimering af kørselsplan	0,05	
Bedre kendskab til foderblandingers performance	0,10	Bedre kendskab til foderblandingers performance
Optimering iht. prisudsving på råvarer	0,01	Optimering iht. prisudsving på råvarer
Fagligt fælles forum (DLG og Danish Crown)	0,01	Fagligt fælles forum (DLG og Danish Crown)
Færre foderforsøg	0,01	Reduceret antal foderforsøg, da disse data vil blive tilvejebragt via Crown Data.
Samlet potentiale vedr. slagtegrise	0,29	
Forbedret rådgivning fra Danish Crown Ejerservice	0,12	Forbedret rådgivning via tættere opfølgning. Forventning om forbedret fodereffektivitet ved at undgå fejl.

Bedre kendskab til foderblandingers performance | 0,10

Optimering iht. prisudsving på råvarer | 0,01

Fagligt fælles forum (DLG og Danish Crown) | 0,01

Bedre kendskab til foderblandingers performance | 0,10

Optimering iht. prisudsving på råvarer | 0,01

Fagligt fælles forum (DLG og Danish Crown) | 0,01

Størst brug af de bedste foderblandinger. Potentielt estimeret til at være 0,05-0,07 €/kg tilvækst forbedret i forhold til gennemsnittet.

Måltrettet opfølgning på et begrænset antal konceptblandinger. Sikre at analytiske værdier er som forventede og derved undgå overforsyning, som koster penge og dyrene ikke udnytter.

Måltrettet rådgivning og opfølgning af den enkelte producent for hurtigt at implementere nye redskaber og ændringer. Fælles database med data, rapporter og opfølgningsskemaer.

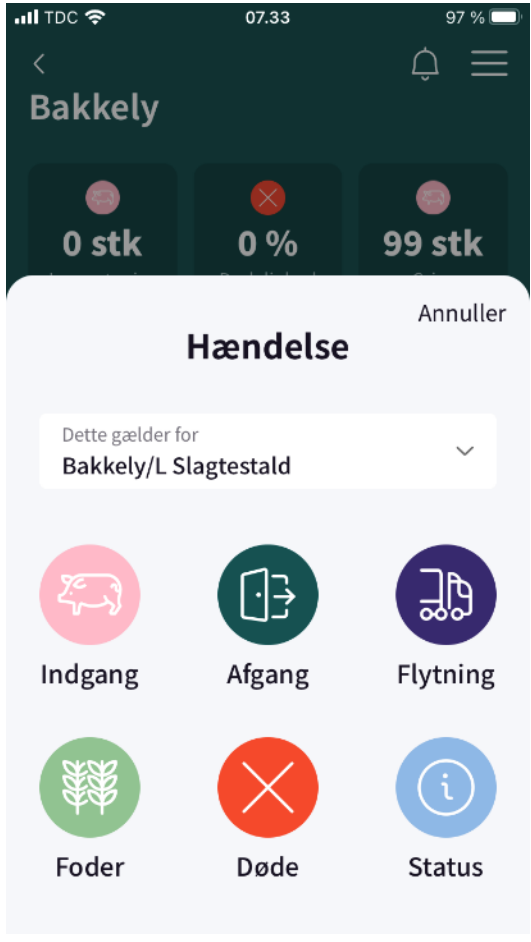
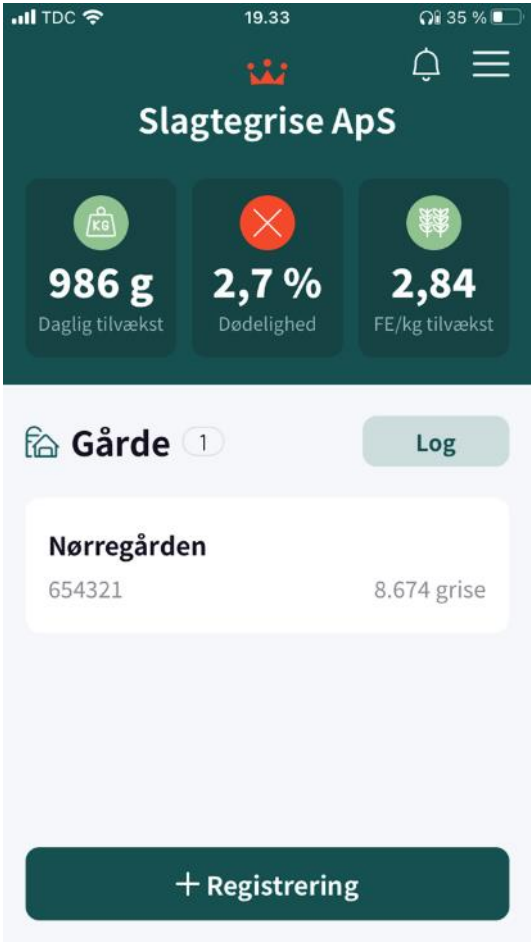
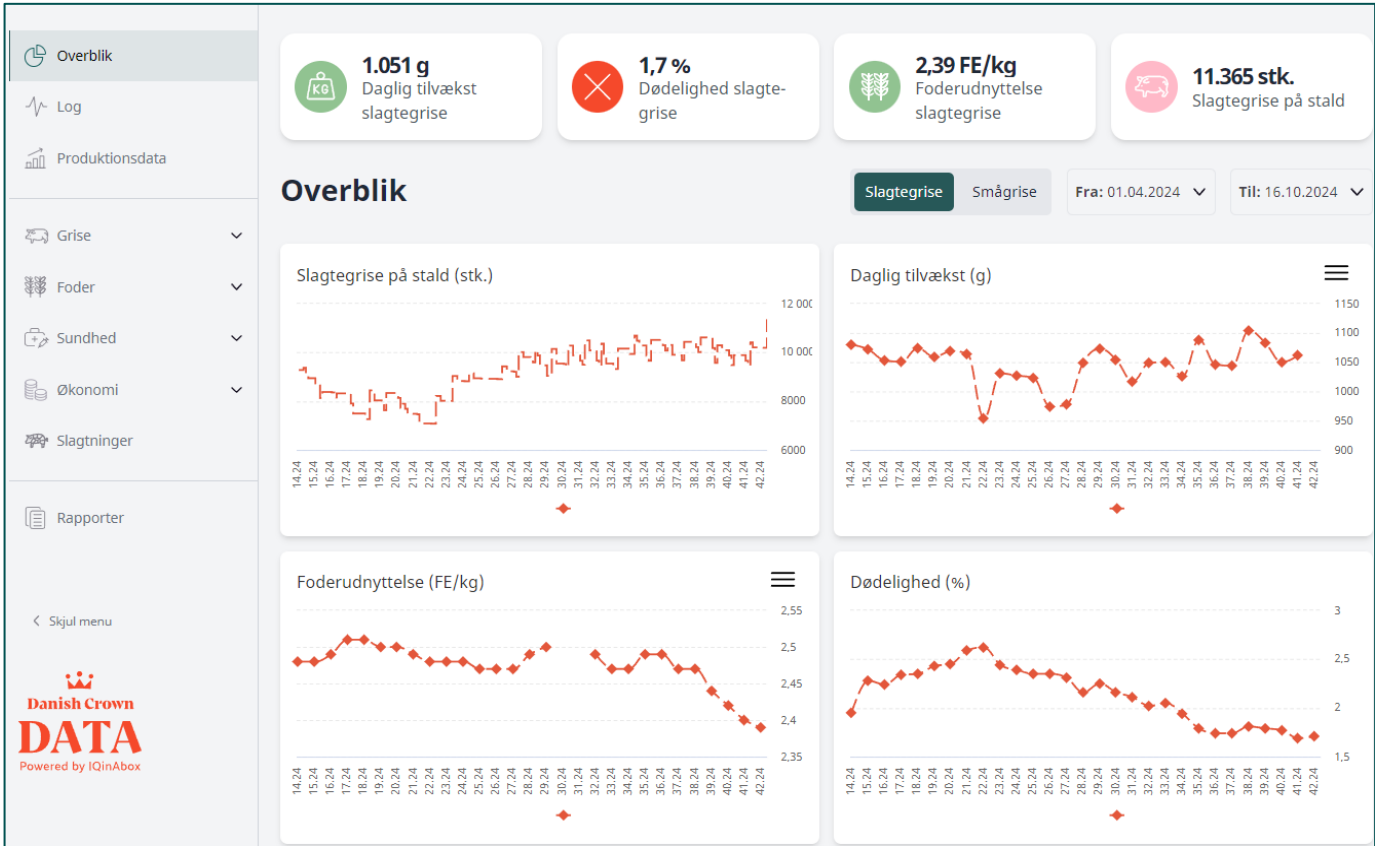
Slagtegrise



Dynamiske Data

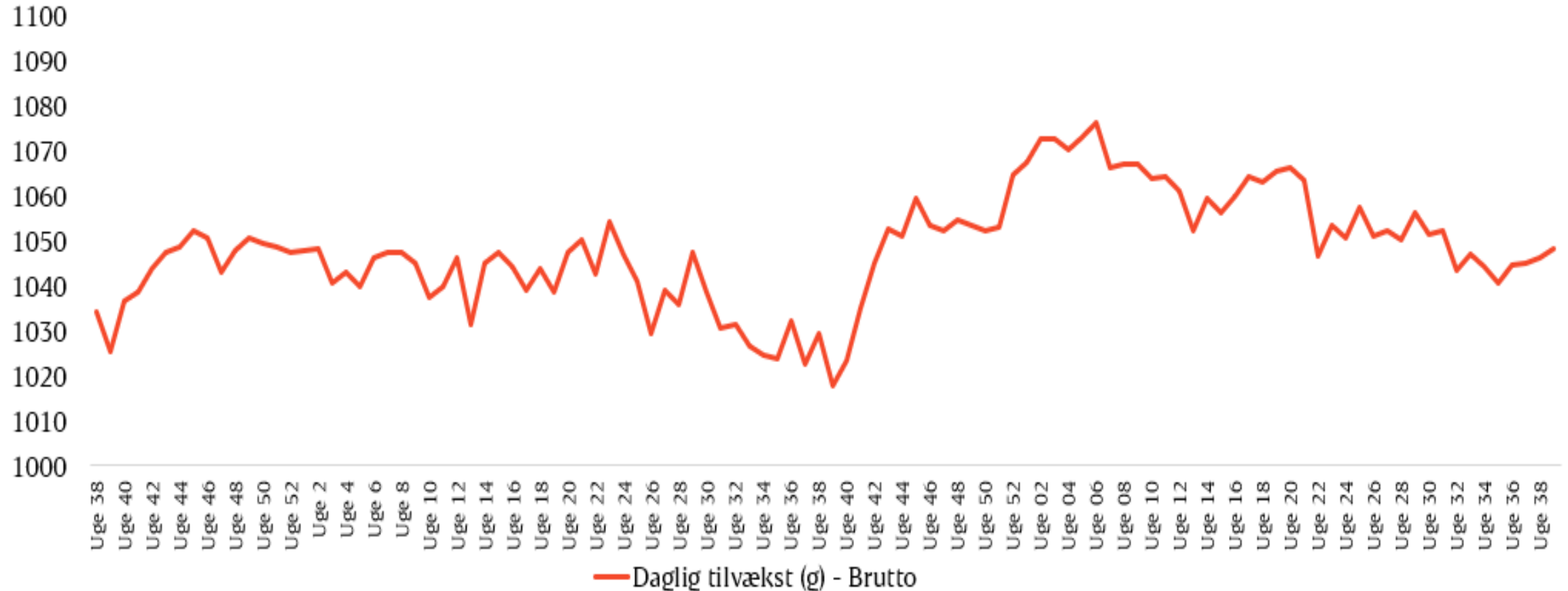
Dashboard

App



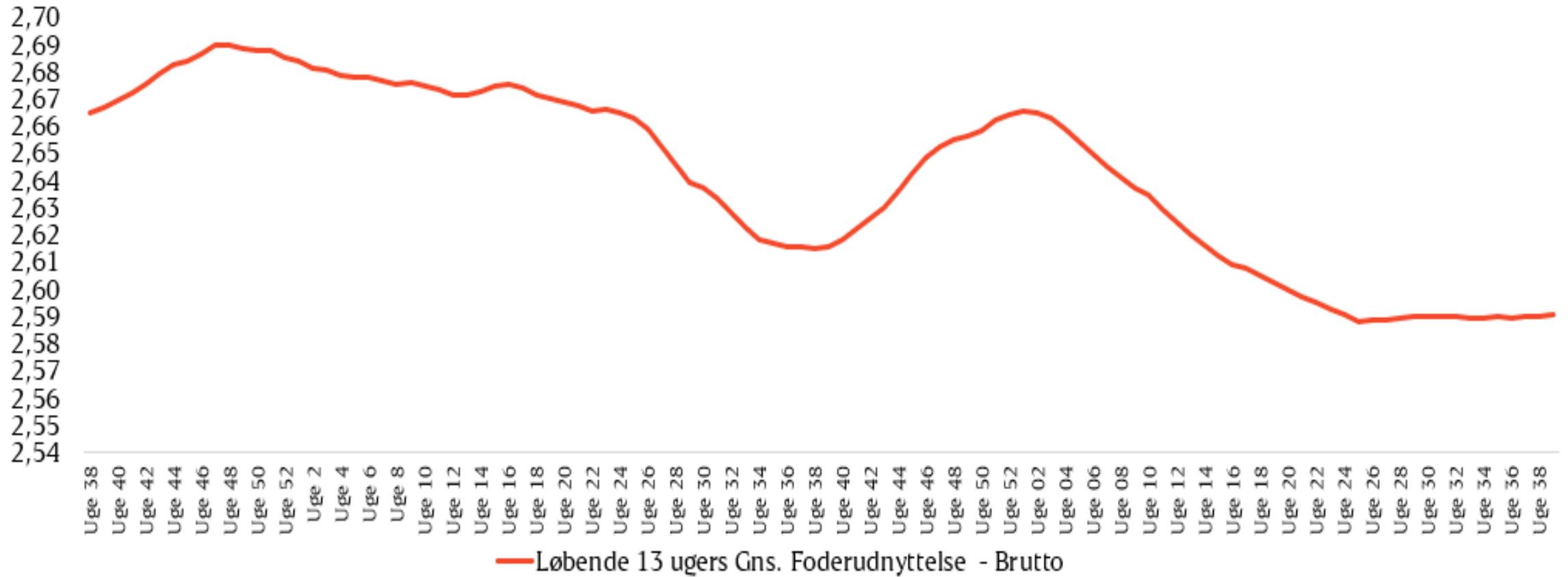
Daglig tilvækst slagtegrise

Ref. Daglig tilvækst



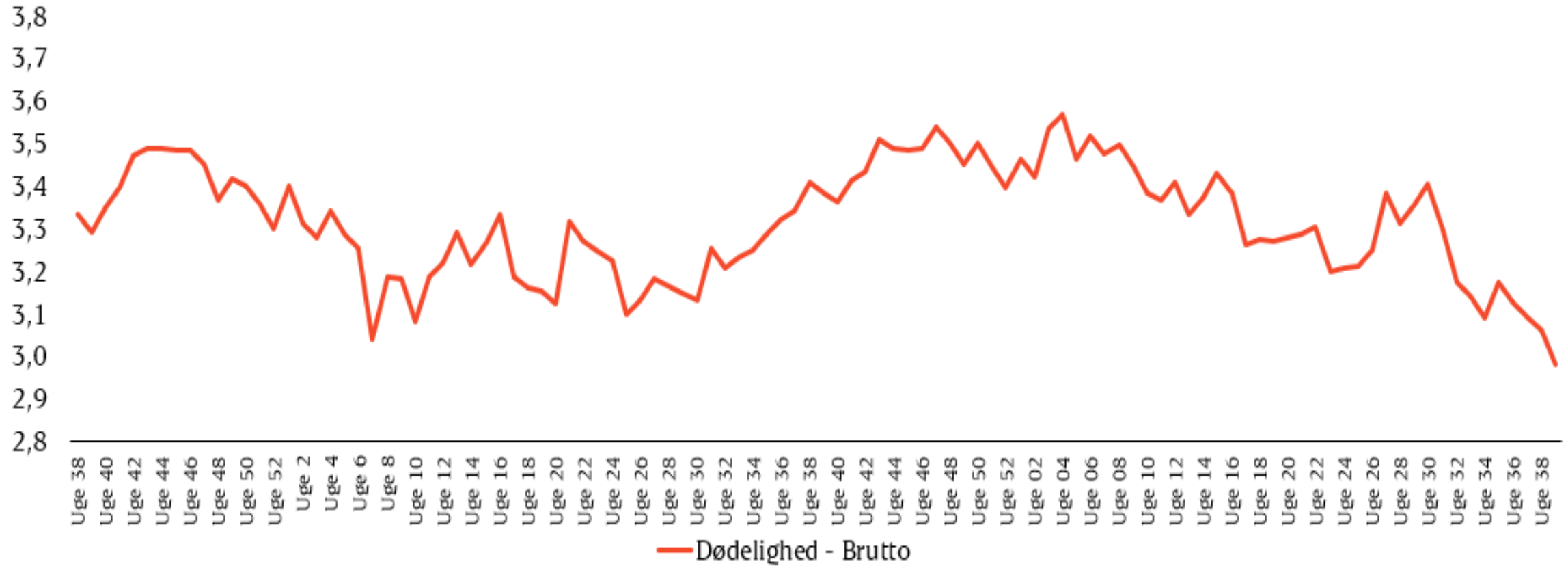
Foderudnyttelse slagtegrise

Ref. foderudnyttelse 13 uger



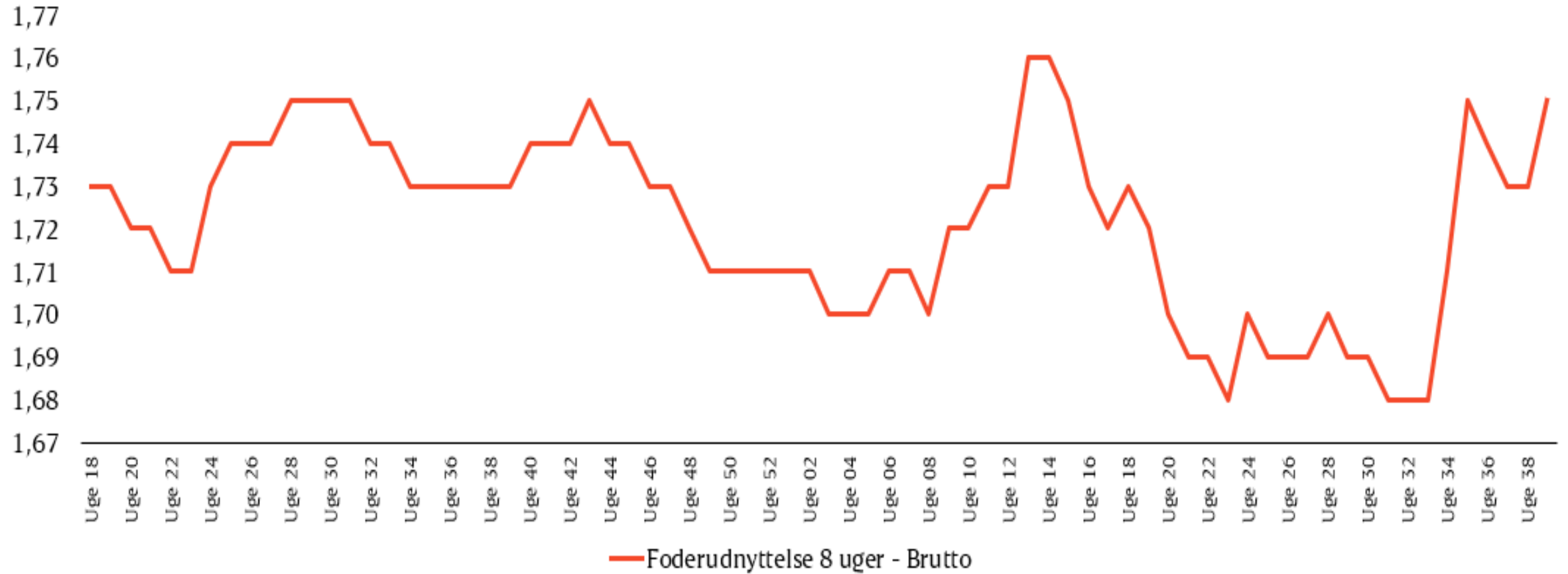
Dødelighed slagtegrise

Dødelighed 13 uger



Foderudnyttelse klimaårise

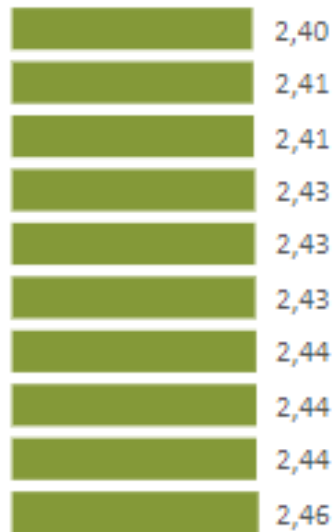
Ref. foderudnyttelse- 8 uger



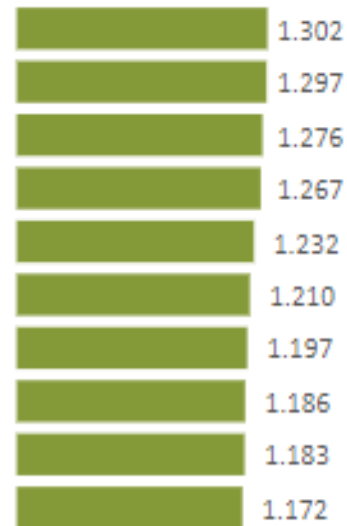
DANISH AGRO | FODERANALYSE

Danish Agro top 10 besætninger

Foderudnyttelse
FEsv/kg tilvækst



Daglig Tilvækst



47% af foderet til slagtegrise fordeler sig på 4 blandinger

DH gris 651 dækker over 25% af foderet

God sammenhæng mellem proteinniveau og præstation på blanding

Værdiskabelse sker ved brug af data

Kr/kg tilvækst

$$\text{Kr/kg tilvækst} = \text{FE/kg tilvækst} * \text{Kr/FE}$$

Hvad påvirker foderudnyttelsen?

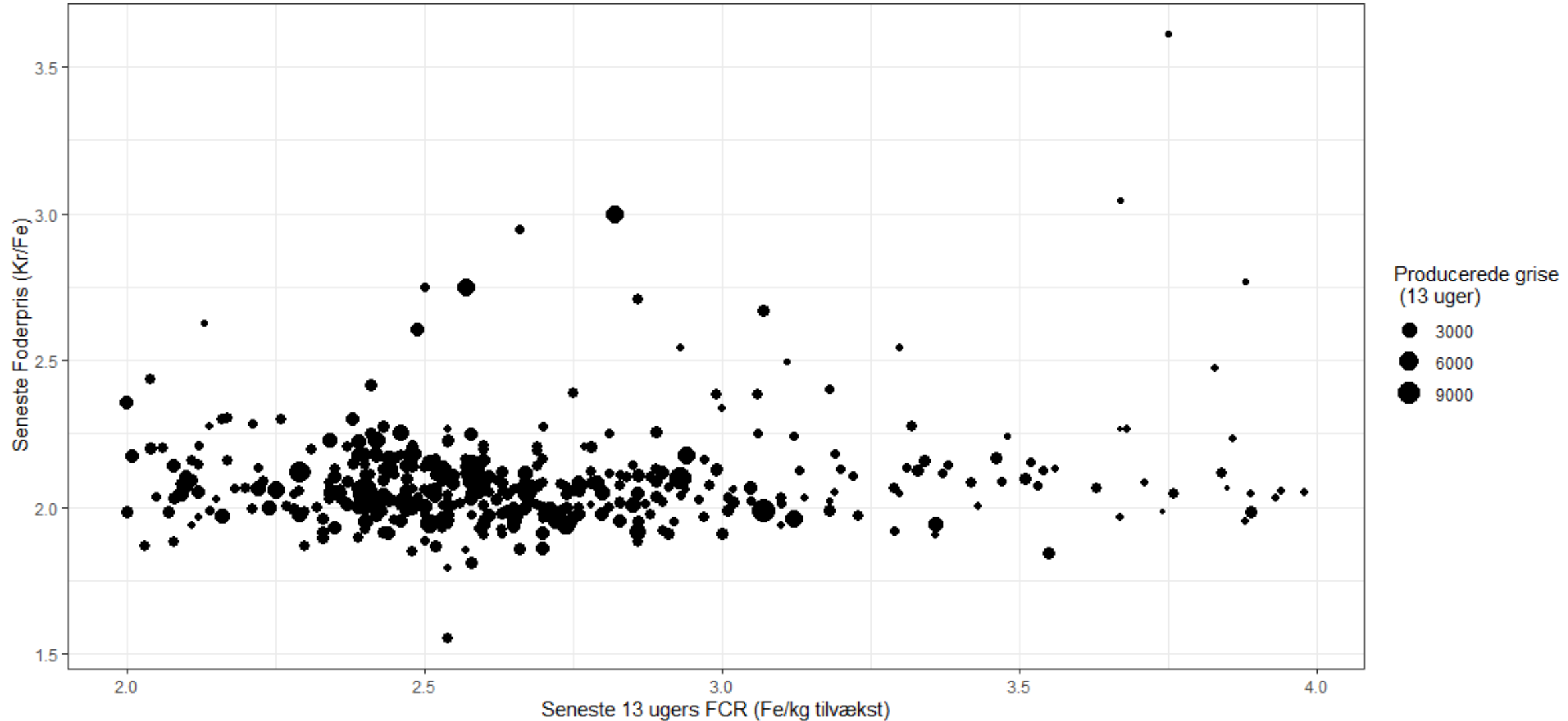
- FE/kg tilvækst
 - Management
 - Genetik
 - Hangrise vs. galtgrise
 - Protein niveau i foder

Hvad påvirker prisen?

- Kr/FE
 - Råvaregrænser
 - Næringsstofkrav
 - Ens råvarepriser på alle blandinger med markedsaktuel prisforhold mellem råvarer

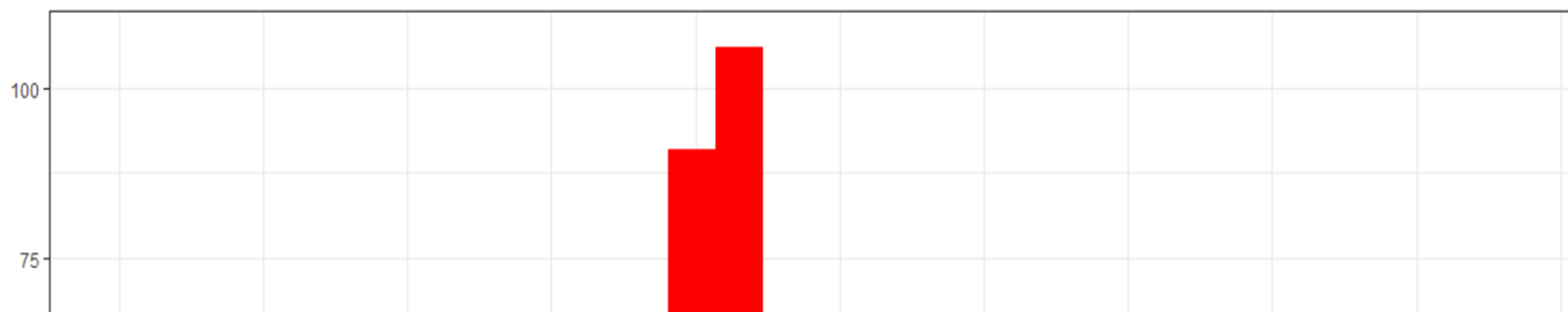


Sammenhængen mellem pris og foderudnyttelse



Foderomkostning kr./kg tilvækst

Færdigfoder



Økonomi

Dækningsbidrag	kr.	495.032	626.464
DB pr. produceret gris	kr.	172,93	219,89
Foderomkostning pr. kg tilvækst	kr.	4,91	5,24
Foderomkostning pr. Fesv	kr.	1,97	1,97
Pris pr. kg slagtevægt	kr.	11,87	12,20



Median på foderomkostning/kg tilvækst
→ 5,36 kr./kg tilvækst



Median på fodereffektivitet
→ 2,6 FEsv/Kg tilvækst



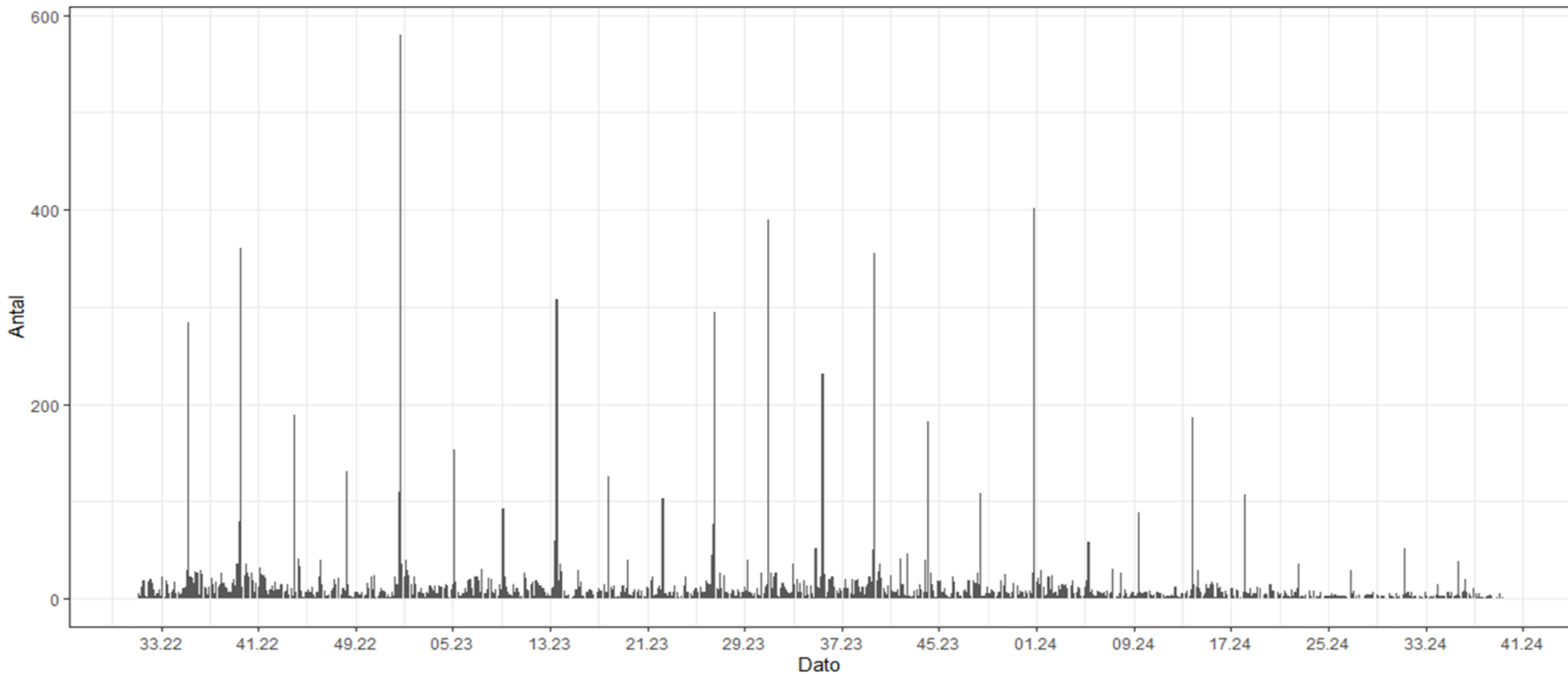
Forskel på 0,18 FEsv/kg tilvækst mellem top 25-50 % og bund 50-75 %



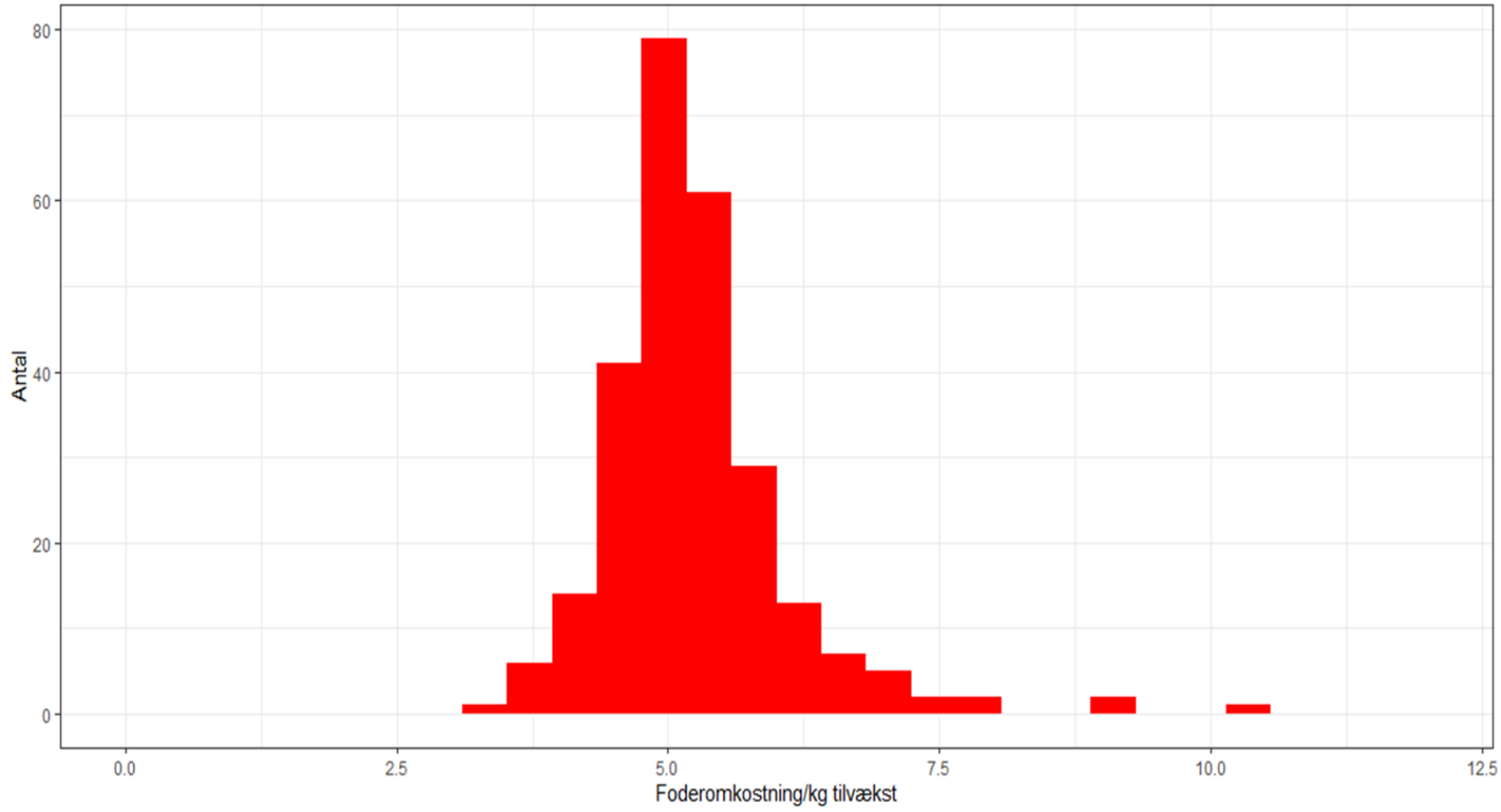
Tallene findes i E-kontrollen via **Danish Crown Data**



Prisstyring hjemmeblandere



Foderomkostning kr./kg tilvækst



Median på foderomkostning/kg tilvækst → 5,13 kr./kg tilvækst



Median på fodereffektivitet → 2,58 Fe/Kg tilvækst



Forskel på 0,05 FEsv/kg tilvækst mellem top 25-50 % og bund 50-75 %. Prisen forklarer mere af forskellen hos hjemmeblandere



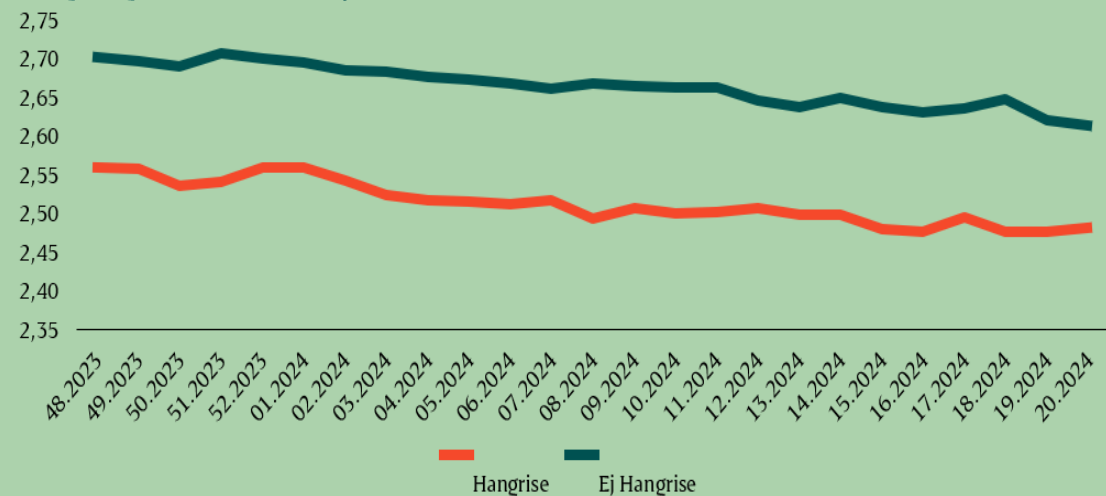
Potentiale for flere dynamiske data!



Hangrise resultater effektivitet

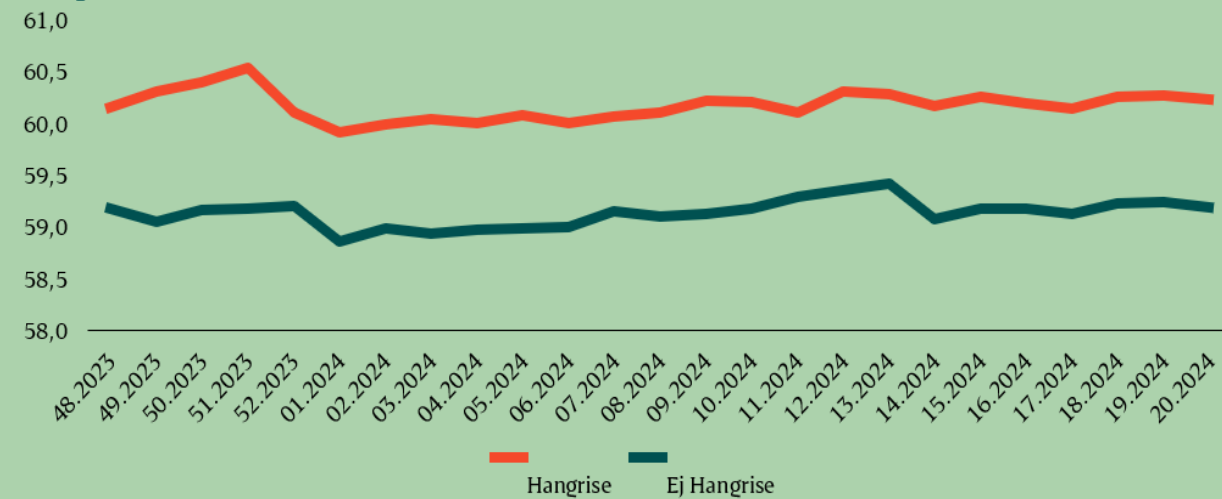
- 0,3 Fesy/kg tilvækst han mod óalt – mere protein giver større udslag her.

13 ugers óns. ref. foderudnyttelse



2,1 %point kød han mod óalt

Kødprocent



Kr/kg tilvækst

$$\text{Kr/kg tilvækst} = \text{FE/kg tilvækst} * \text{Kr/FE}$$

Hvad påvirker foderudnyttelsen?

- FE/kg tilvækst
 - Management
 - Genetik
 - Hangrise vs. galtgrise
 - Protein niveau i foder

Hvad påvirker prisen?

- Kr/FE
 - Råvaregrænser
 - Næringsstofkrav
 - Ens råvarepriser på alle blandinger med markedsaktuel prisforhold mellem råvarer



Hangrise

	Kr/kg tilvækst	FCR ref, FE/kg	Daglig tilvækst ref, g/dag	Kød, %	Stf. råprot/FEsv	Stf. lysin/FEsv	Kg CO ² e/kg foder m. LUC	Kg CO ² e/gris* m. LUC
Hangrise	5,44	2,48	1.082	60,5	125	8,7	0,88	175
Andre	5,77	2,64	1.060	59,4	122	8,3	0,84	180

* GWP forbundet med dyrkning, transport og forarbejdning af foder til slagtegris i perioden fra 30 kg til slagt

- Produktivitet ved hangrise betaler for ekstra protein i foder
- Ekstra protein i foder = øger blandingens klimabelastning
- Produktivitet ved hangrise kompenserer for dette

Gris Andel 2.0

Færdigfoder til slagtegrise

- Inspiration fra integratormodellen
- Eksklusiv blanding til slagtegrise for medlemmer af DLG partnerskab
- Blandingen tilpasses markedet hver gang der fastsættes nye priser i partnerskabet
- Målet er at optimere efter **kr/kg tilvækst**

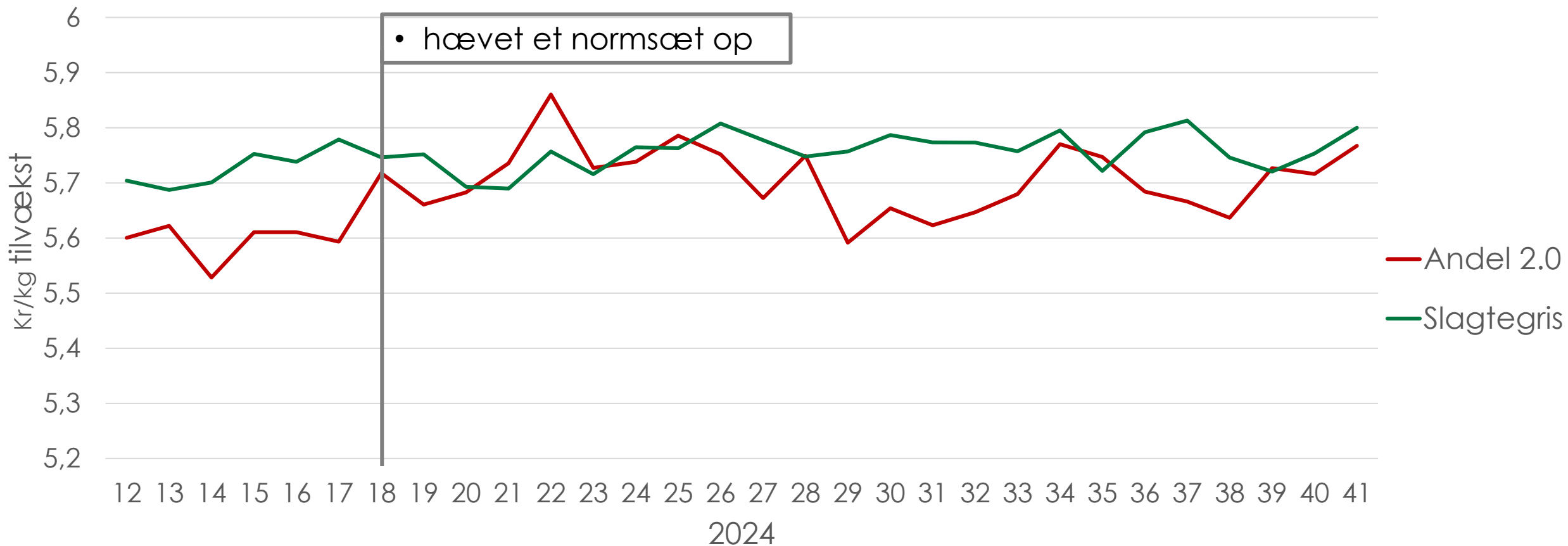
Analytiske bestanddele	Værdi	Enhed
Energi	1,05	FEsv
Råprotein	15,5	%
Fosfor, total	4,3	g/kg

Beregnet indhold	Værdi	Enhed
FEsv enzym	1,07	FEsv/kg
St. ford. Råprotein (min)	125	g/FEsv
St. ford. Lysin	8,6	g/FEsv
St. ford. Methionin	2,7	g/FEsv
St. ford. Treonin	5,6	g/FEsv
St. ford. Tryptofan	1,7	g/FEsv
St. ford. Valin	5,5	g/FEsv

Eksempel på sammensætning	Typisk	Grænser	Enhed
Byg	30,0	30,0 - 35,0	%
Hvede ²	47,0	45,0 - 50,0	%
Rug		0,0 - 0,0	%
Sojaskrå ³	10,0	8,0 - 15,0	%
Solsikkeprodukter	8,0	8,0 - 8,0	%
Rapsprodukter		0,0 - 0,0	%
Havre	0,0	0,0 - 0,0	%
Roepiller	0,0	0,0 - 0,0	%
Majs	0,0	0,0 - 0,0	%
Andre kornarter ⁴		0,0 - 0,0	%
Kornbiprodukter	1,0	0,0 - 3,0	%

Crown Data – Gris Andel 2.0

- Forskel på 0,07 kr./kg tilvækst i hele perioden.
- Svarer til 7 øre/kg slagtevægt



Data fra 187.000 stipladser. ~10 % Andel 2.0 blandingen

Estimeret forbedringspotentiale

Slagtegrise – 29 øre/kg kød

Identificeret optimeringsområde	Besparelse, øre/kg	
Åben bog handel med andelshavere	0,10	
Reducerede transaktionsomkostninger	0,01	
Reduceret tidsforbrug og omkostninger ifm. indkøb	0,01	
Forecast til optimering af kørselsplan	0,05	
Bedre kendskab til foderblandingers performance	0,10	Bedre kendskab til foderblandingers performance
Optimering iht. prisudsving på råvarer	0,01	Optimering iht. prisudsving på råvarer
Fagligt fælles forum (DLG og Danish Crown)	0,01	Fagligt fælles forum (DLG og Danish Crown)
Færre foderforsøg	0,01	Reduceret antal foderforsøg, da disse data vil blive tilvejebragt via Crown Data.
Samlet potentiale vedr. slagtegrise	0,29	
Forbedret rådgivning fra Danish Crown Ejerservice	0,12	Forbedret rådgivning via tættere opfølgning. Forventning om forbedret fodereffektivitet ved at undgå fejl.

Bedre kendskab til foderblandingers performance | 0,10

Optimering iht. prisudsving på råvarer | 0,01

Fagligt fælles forum (DLG og Danish Crown) | 0,01

Bedre kendskab til foderblandingers performance | 0,10

Optimering iht. prisudsving på råvarer | 0,01

Fagligt fælles forum (DLG og Danish Crown) | 0,01

Størst brug af de bedste foderblandinger. Potentielt estimeret til at være 0,03-0,07 tL/kg tilvækst forbedret i forhold til gennemsnittet.

Måltrettet opfølgning på et begrænset antal konceptblandinger. Sikre at analytiske værdier er som forventede og derved undgå overforsyning, som koster penge og dyrene ikke udnytter.

Måltrettet rådgivning og opfølgning af den enkelte producent for hurtigt at implementere nye redskaber og ændringer. Fælles database med data, rapporter og opfølgningsskemaer.

Slagtegrise



Besætningseksempel Dynamiske tal og holdopgørelser



1.115 g

Daglig tilvækst
slagtegrise



1,7 %

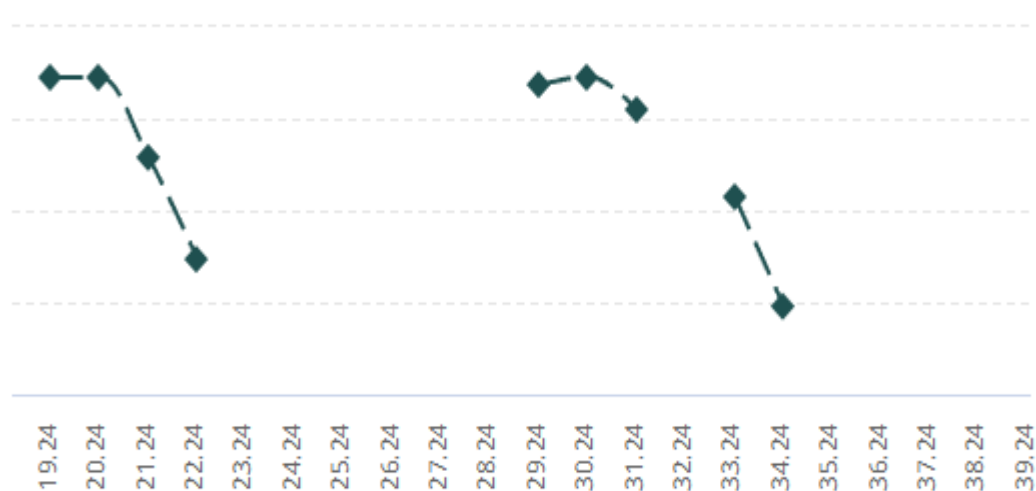
Dødelighed slagte-
grise



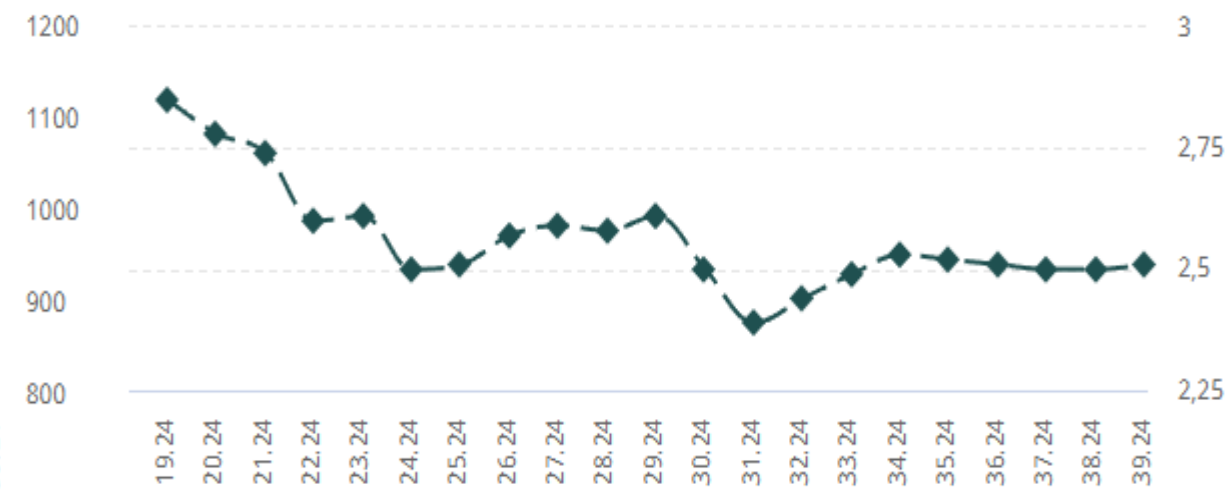
2,55 FE/kg

Foderudnyttelse
slagtegrise

Daglig tilvækst (g)



Foderudnyttelse (FE/kg)



Brug det aktivt



Opsummering



Er de 30 øre/kg muligt?



Datakvalitet er et fokusområde for at drage de rigtige konklusioner



Færre blandinger vil gøre tiltag og konklusioner langt stærkere



Data er et væsentligt skridt på vejen til at få færre blandinger



Danish Crown

Thank you.