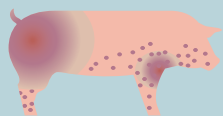


КАК ИЗБЕЖАТЬ АФРИКАНСКОЙ ЧУМЫ СВИНЕЙ



ПРЕДСТАВЛЯЕТ ЛИ АФРИКАНСКАЯ ЧУМА СВИНЕЙ УГРОЗУ ДЛЯ ДАНИИ?

В последние годы случаи африканской чумы свиней (АЧС) у домашних и/или диких свиней были зафиксированы в России, Литве, Латвии, Польше и Украине. АЧС – это инфекционное вирусное заболевание свиней (в том числе и диких), не передающееся человеку. Контакт с инфицированным животным не представляет никакой опасности для здоровья человека. В Дании АЧС никогда не регистрировалась.

Инфекция может передаваться при поедании сырого мяса, мясных субпродуктов или отходов, содержащих вирус, и при перевозке животных. Инкубационный период АЧС (от момента заражения до появления симптомов заболевания) обычно составляет 5-10 дней. Симптомы АЧС почти такие же, как и у классической чумы свиней: высокая температура, понос, покраснение или легкое посинение кожи (цианоз), высокая смертность.



Европейская комиссия и МЭБ. АЧС у диких и домашних свиней, 2007-2016 гг.



**НЕ ИСПОЛЬЗУЙТЕ
ОДНУ И ТУ ЖЕ
ОДЕЖДУ И ОБУВЬ В
РАЗНЫХ
ПОМЕЩЕНИЯХ ДЛЯ
ЖИВОТНЫХ**



**СЛЕДИТЕ ЗА ТЕМ,
ЧТОБЫ ГРУЗОВЫЕ
АВТОМОБИЛИ
БЫЛИ ЧИСТЫМИ**



**НЕ КОРМИТЕ
СВИНЕЙ
ОБЪЕДКАМИ**

ДРУГИЕ МОМЕНТЫ, НА КОТОРЫЕ СЛЕДУЕТ ОБРАЩАТЬ ВНИМАНИЕ

- Запрещается использовать в качестве корма для свиней кухонные отбросы и пищевые отходы..
- Все грузовые автомобили, выезжавшие за границу, по возвращении в Данию должны быть вымыты и продезинфицированы в одобренных ДАТСКИМИ властями пунктах для очистки и дезинфекции.

- СОБЛЮДАЙТЕ КАРАНТИННЫЕ ПРАВИЛА

| Информ Зона риска | Не включаются | Включаются* |
|----------------------|---------------|------------------------|
| Выс. | 24 ч в Дании | 24 ч от смены до смены |
| Низк. | 12 ч в Дании | 12 ч от смены до смены |

* члены семей, сотрудники, ветеринарные врачи, консультанты и люди, которые приходят ремонтировать оборудование